

CDs brennen unter Linux

Kurzer Überblick über die Vortragsthemen

- visuell oder über die Shell brennen
- Brennen über die Datei-Manager
- brennen über k3b
- Brennen über die Bash
- Fazit
- Zum Nachlesen

Von Windows zu Linux

- Nero

Nero

The screenshot displays the NeroLinux software interface. The window title is "noname.nlc - NeroLinux Version 2.0.0.0". The menu bar includes "File", "Edit", "Go", "Recorder", and "Help". The toolbar contains various icons for file operations and burning. The main area is divided into two panes. The left pane shows a file tree with folders like "Incoming", "MyMusic", "TransGaming_Drive", "Willy Deville - Best Of", "World of Warcraft", "mnt", "pictures", "transfer", and "programme". The right pane shows a list of files with columns for "Filename" and "Filesize".

Filename	Filesize
p1000321.jpg	985.631
p1000322.jpg	904.236
p1000344.jpg	783.174
p1000349.jpg	828.221
p1000350.jpg	790.977
p1000357.jpg	585.003
p1000361.jpg	873.768
p1000365.jpg	722.315
p1000367.jpg	579.316

Below the file list is a progress bar showing a scale from 100 MB to 800 MB. The current progress is approximately 650 MB. The status bar at the bottom indicates "PIONEER DVD RW DVR-106D" and includes a play button icon.



YoLinux.com

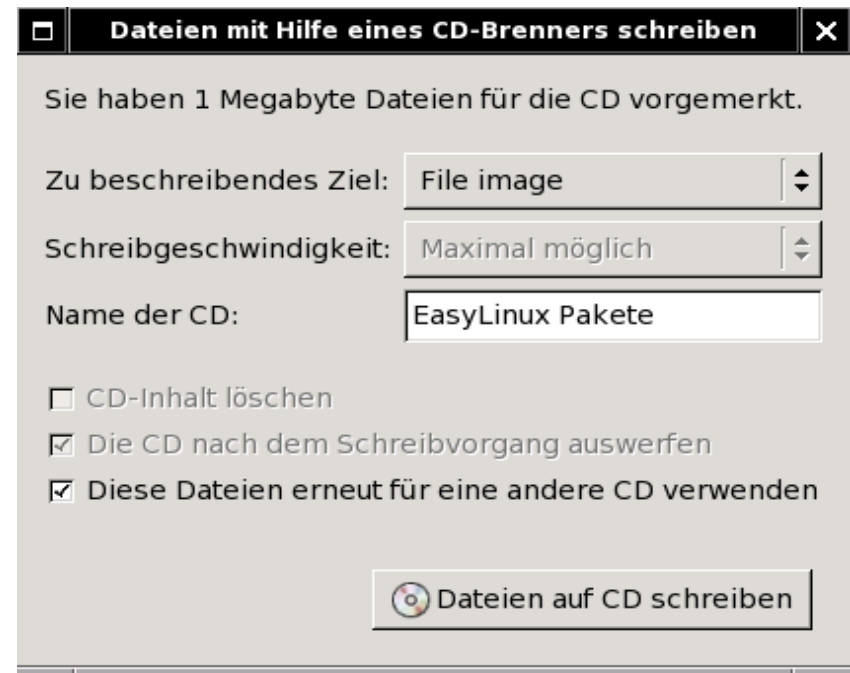
Datei-Manager

- Nautilus (GNOME)
- Konqueror

Nautilus

Brennen mit Nautilus

- In Nautilus -> Strg-n -> neues Fenster
- Adresszeile burn:/ eingeben
- Rüberziehen der Dateien aus dem anderen Nautilus Fenster ins burn:/ Fenster
- Ist die Zusammenstellung fertig -> Klick „Auf CD schreiben“
- Dialog rechts öffnet
- CD Fertig



Mit Bash Brennen

- BashBurn
- Konsole (Cdrecord)

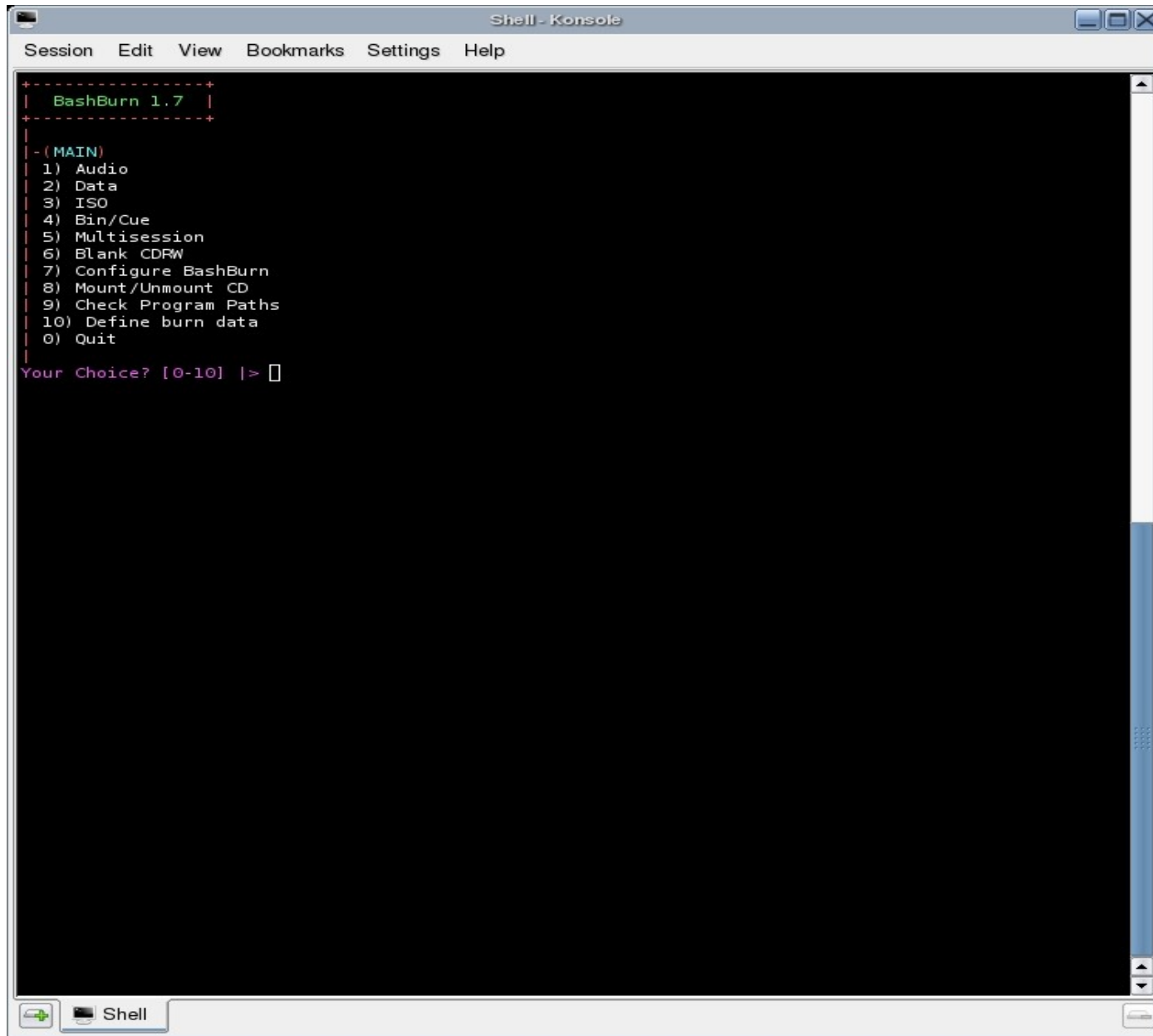
Bash Burn

- Herunterladen -> wget
<http://optusnet.dl.sourceforge.net/sourceforge/ba>
- Entpacken -> tar zxvf BashBurn-xyz.tar.gz
- Installieren -> ./Install.sh
- Löschen der Entpacken Daten
- Starten -> bashburn (Konfigurieren 1 Start!)

BashBurn

- Einfach wie unter einer grafischen GUI
- Keine genaueren Kenntnisse nötig (Mount etc.)
- Konfiguration leicht, Anwendung 100% zuverlässig

BashBurn



```
Shell - Konsole
Session Edit View Bookmarks Settings Help

+-----+
+ BashBurn 1.7 |
+-----+

- (MAIN)
1) Audio
2) Data
3) ISO
4) Bin/Cue
5) Multisession
6) Blank CDRW
7) Configure BashBurn
8) Mount/Unmount CD
9) Check Program Paths
10) Define burn data
0) Quit

Your Choice? [0-10] |> 
```

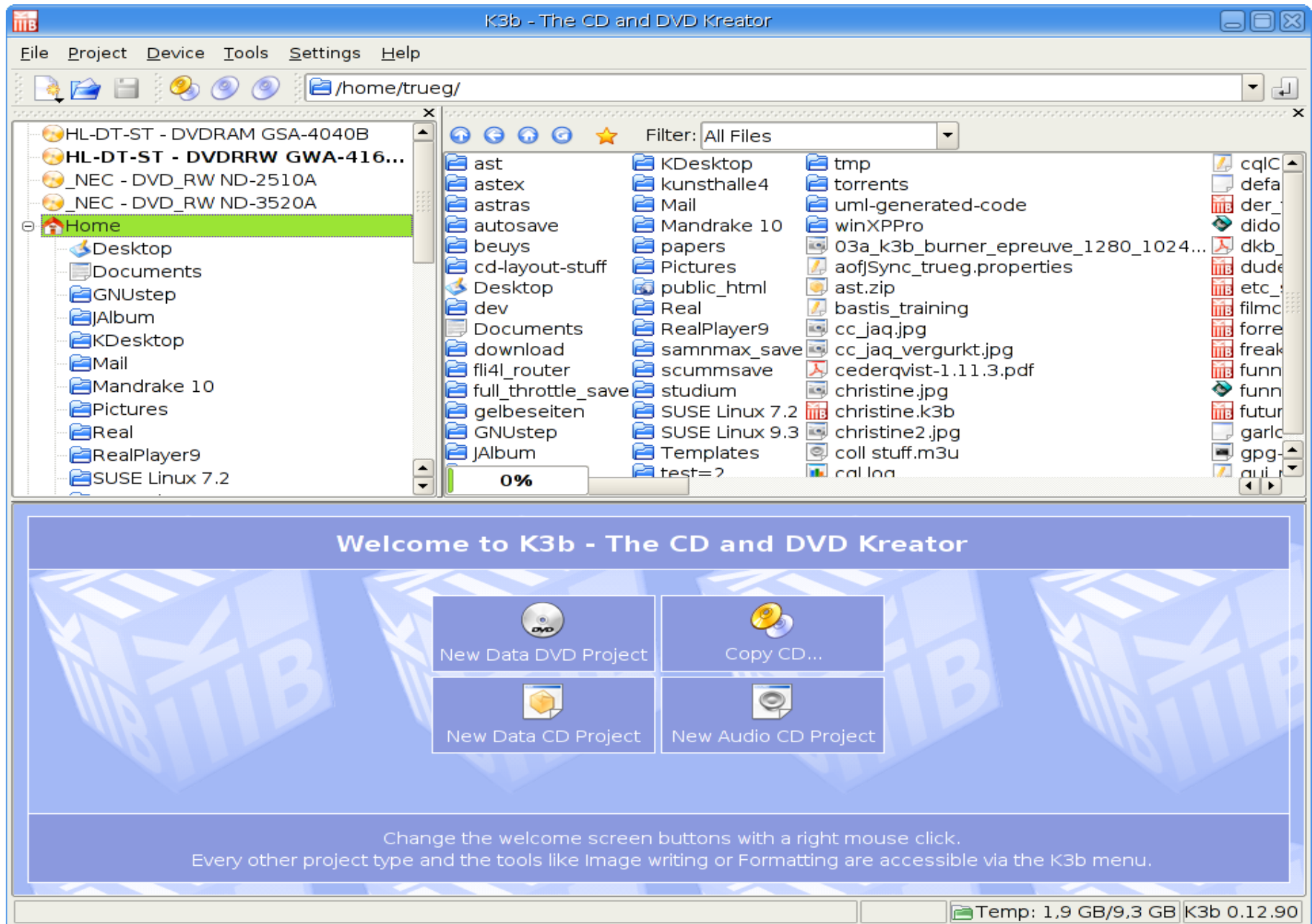
Cdrecord

- cdrecord und mkisofs -> Grundlage fast aller Brennprogramms unter Unix
- readcd, isoinfo und cdda2wav bilden cdrecord und mkisofs die cdrtools
- Einstieg etwas schwieriger, nach Einarbeitung, aber schneller als die grafischen Kollegen
- Beispiel -> `cdrecord -v -eject -speed=12 fs=8m dev=0,4,0 ./iso.img`

Brennprogramme Grafisch

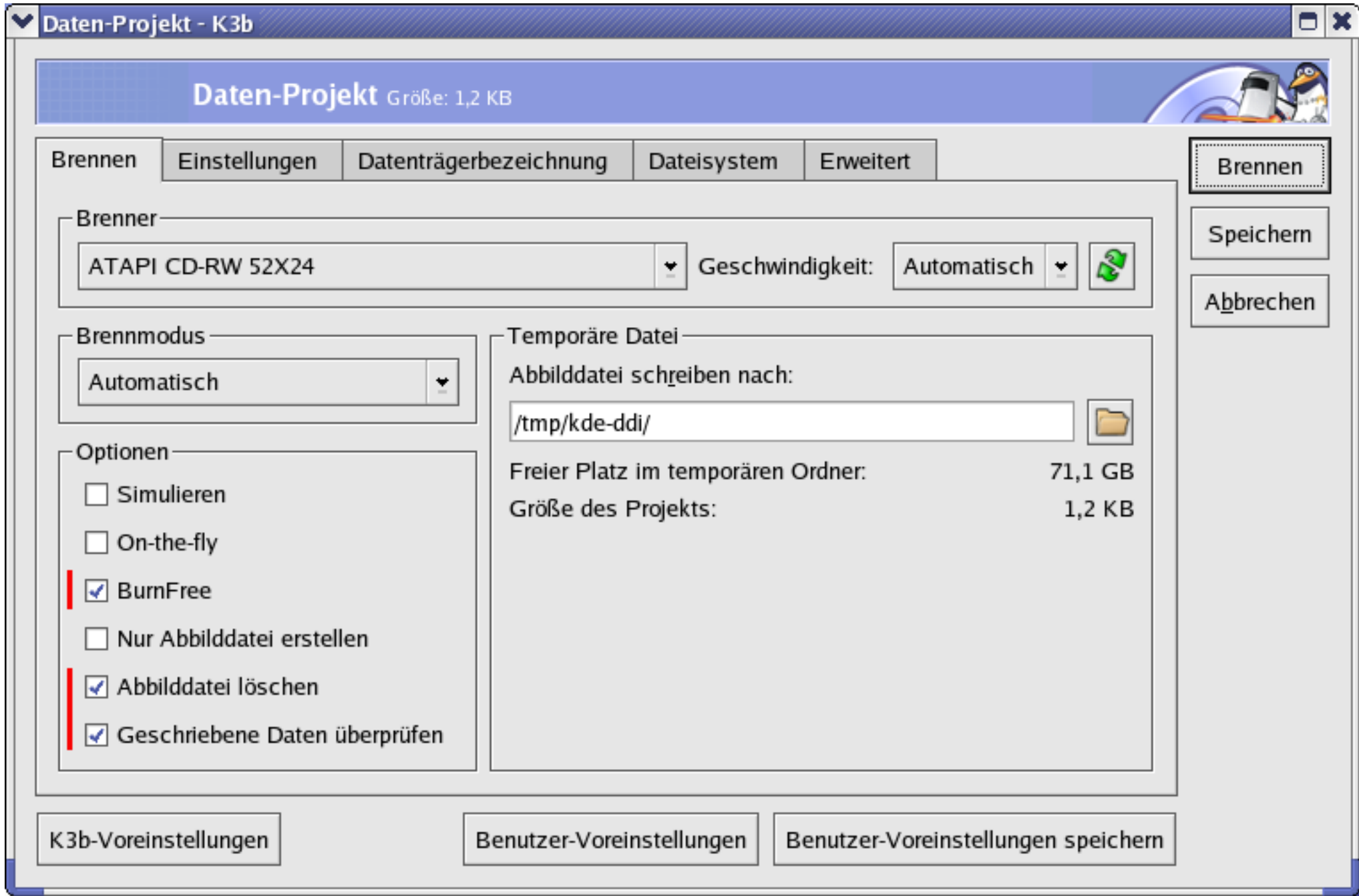
- K3b
- X-cd-Roast
- Gcombust

K3b



K3b

- Neues Daten-CD-Projekt erstellen
- Daten zum brennen zusammen stellen
- Brennen anklicken



- Brennen
- Einstellungen
- Datenträgerbezeichnung
- Dateisystem
- Erweitert

Brennen

Speichern

Abbrechen

Brenner

ATAPI CD-RW 52X24

Geschwindigkeit:

Automatisch



Brennmodus

Automatisch

Temporäre Datei

Abbilddatei schreiben nach:

/tmp/kde-ddi/



Freier Platz im temporären Ordner:

71,1 GB

Größe des Projekts:

1,2 KB

Optionen

- Simulieren
- On-the-fly
- BurnFree
- Nur Abbilddatei erstellen
- Abbilddatei löschen
- Geschriebene Daten überprüfen

K3b-Voreinstellungen

Benutzer-Voreinstellungen

Benutzer-Voreinstellungen speichern

- Dann noch auf Brennen klicken -> fertig

Vorteile/Nachteile

- Windows
- Zum Großteil nur kostenpflichtige Programme
- Wenige Brennprogramme OpenSource
- Brennprogramme sehr umfangreich
- Linux
- Fast jeder Dateibrowser kann brennen
- Viele Brennprogramme Opensource verfügbar
- Viele Plugins

Fazit

- Das Betriebssystem ist Egal
- Unter Linux gibt es genauso gute Brennprogramme wie unter Windows
- Unter Linux brennen über Kommandozeile möglich

Zum Nachlesen

- Nero für Linux ->
http://www.nero.com/de/NeroLINUX_Info_Page.html
- K3b -> <http://www.k3b.org/>
- X-cd-roast -> <http://www.xcdroast.org/>
- BashBurn -> <http://bashburn.sourceforge.net/>
- Erklärung zu den Brennprogrammen ->
http://www.tuxfutter.de/wiki/Linux_Brennprogramme